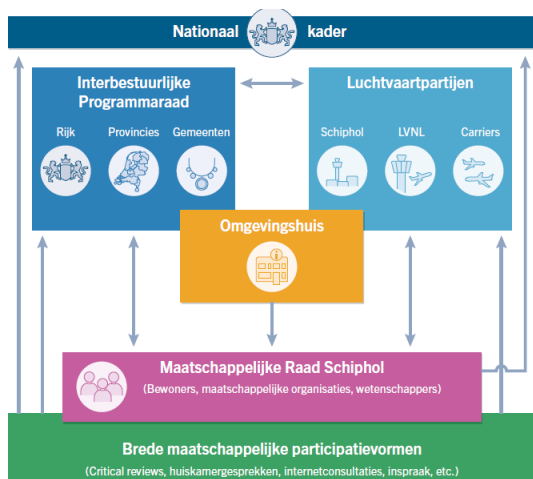


# ORS wordt Maatschappelijke Raad Schiphol. (MRS)

Advies van dr Pieter van Geel december 2020



**Advies:** Leg als Rijk helder vast dat alle partijen of personen die door een maatregel geraakt worden, het recht hebben een rechtstreekse inbreng te hebben voordat een besluit genomen wordt. Stel voor deze maatregelen vooraf een participatieplan op.

<https://www.omgevingsraadshiphol.nl/wp-content/uploads/2020/12/Eindadvies-Schiphol-Vernieuwd-Verbinden.pdf>

15 vertegenwoordigers van gehinderde bewonersgroepen kunnen zich registreren mits zij 100 (of 50 voor bepaalde gebieden) sympathisanten of leden hebben. Welke plek dorpsraden krijgen is nog open



## **Advies: Inrichting Maatschappelijke Raad Schiphol**

Om de bredere vertegenwoordiging van belangen te realiseren, krijgt elke groep van bewoners die zich richt op (de omgeving van) Schiphol de gelegenheid om zich als (gehinderde) bewonersgroep bij de Maatschappelijke Raad Schiphol te registreren. De eis van minimaal honderd sympathisanten of leden kan worden verlaagd naar vijftig. Deze groepen wijzen voor de vijf regionale gebiedsclusters – in het verlengde van elk van de vijf hoofdbanen – drie vertegenwoordigers in de Maatschappelijke Raad Schiphol aan:

- een voor het binnengebied (binnen de 58 dB(A) Lden-contour);
  - een voor het buitengebied (binnen de 48 dB(A) Lden-contour, maar buiten de 58 dB(A) Lden-contour);
  - een voor het gebied buiten de 48 dB(A) Lden-contour.
- Deze vijftien vertegenwoordigers worden op basis van verkiezingen gekozen.

Naast deze vijftien vertegenwoordigers van bewonersorganisaties wordt in de Maatschappelijke Raad Schiphol ruimte geschapen voor drie andere 'geledingen' van elk vijf leden:

1. Een geleding van 'overige maatschappelijke organisaties', bijvoorbeeld voor reizigers, werknemers, werkgevers, agrariërs en natuur- en milieu.
2. Een geleding met 'ad random' jongeren uit de regio. Dan wel een in de uitwerkingsfase nog in te vullen alternatief voorstel van de gezamenlijke bewonersorganisaties om te borgen dat de jongere leeftijdsgroepen van twintigers en dertigers (vanwege hun specifieke belangen op de woning- en arbeidsmarkt) vanaf de start herkenbaar onderdeel uitmaken van de samenstelling van de raad.



Schiphol  
Vernieuwd  
Verbinden

Verbindingsplan Schiphol en omgeving  
2021-2025

drs. Pieter van Geel  
December 2020

3. Een geleding voor onafhankelijk deskundigen, bijvoorbeeld van het Planbureau voor de Leefomgeving (PBL), het Rli en het RIVM. Zij kunnen belangrijke inhoudelijke kennis inbrengen en zo de overige leden inhoudelijk ondersteunen bij de uitvoering van hun taak.

Omdat dorps- en wijkraden veelal aan specifieke eisen zijn onderworpen, wordt aanbevolen om in de uitwerkingsfase te bezien of zij ondergebracht worden bij de bewonersgroepen of – net als de maatschappelijke organisaties, jongeren en wetenschappers – een eigen plek met enkele zetels in de Maatschappelijke Raad Schiphol krijgen.